

**Brightspace
Studentguide
till
förebyggande av
plagiat**

www.ouriginal.com





Så här fungerar Ouriginal



- Processen inleds när en elev lämnar in sitt dokument för en uppgift i Brightspace.
- Dokumentet analyseras sedan av Ouriginal och jämförs med annat innehåll genom våra omfattande innehållsresurser.
- All jämförd text analyseras sedan ytterligare och kategoriseras efter innehållskälla.
- När analysen är klar genereras en Ouriginal-likhetsrapport som sedan skickas till läraren inom Brightspace-uppgiften.
- Läraren tolkar sedan analysen i rapporten och det som upptäckts.



Användbar information för att komma igång med Ouriginal

- Flera försök, eller inlämningar, av en uppgift kan vara ett bra sätt för dig och din lärare att inleda en diskussion om vad som är plagiat och inte.
- De här dokumenten kommer inte att jämföras med sig själva, vilket innebär att du inte kommer att plagiera dig själv mot tidigare versioner av ditt dokument inom samma uppgift.





Ouriginal i dina Brightspace-uppgifter

I din Brightspace-kurs:

1. Välj symbolen för Urkund/Ouriginal i ditt navigationsfält
2. Välj för vilken uppgift du vill titta på en Ouriginal-likhetsrapport
3. Välj "Dölj detaljer"
4. Välj de tre horisontella linjerna bredvid dokumentet
5. Välj "Visa rapport" – Ouriginal-likhetsrapporten visas i en ny flik.

Urkund Course 3

Content Urkund Assignments Discussions Quizzes Classlist Grades Class Progress

Assignments Analyzed for Plagiarism

Document Name	Status	Significance Score	Last Updated
Neuro Assignment	100.00% similarity		Jun 19, 2020 2:46 PM
Urkund Terminology.docx	Analyzed	100.00%	Jun 19, 2020 2:46 PM
Int Psych 101 doc.docx	Analyzed	100.00%	May 5, 2020 10:10 PM

View Report Opt Out Submission Feedback

100.00% similarity

ÖVERSIKT



Original- likhetsrapport

Original

ANALYSIS OVERVIEW

13 PAGES OUT OF 26 TOTAL CONTAIN FINDINGS

Document Overview Bar
Visualisation of all findings

Quick Options
Reset the report to its original state, download it as a pdf-file or access this help-guide

Findings
Navigation to the findings view or the entire document

Similarity
Text similarity percentage

Submission Details
Info about submitted file

FINDINGS

- 27 **MATCHING TEXT**
High similarity of content
- 6 **WARNINGS**
Unusual use of characters

VIEW THE ENTIRE DOCUMENT

SIMILARITY

66%
this assignment

20%
receiver's average

SUBMISSION DETAILS

SUBMITTER
Information URKUND

FILE
Critical_Summary_Of_Moby_Dick.pdf

SUBMITTED ON
2018-02-22 T11:28:00

SUBMISSION ID
35826004

WORD COUNT
1166

MESSAGE
Dear Prof. Here is my paper.
With best regards, Marie

Seeing a score of 66% is not a proof of plagiarism: there could be several reasons why a score is high.

Pro Tips
Tips to help interpret the analysis

LEARN MORE

Vy över jämfört innehåll

Jämfört innehåll efter källtyp

Side-by-side box
Submitted text vs matching text

The text matches are shown with the submitted student text to the left and the text from the matching source to the right. The percentage refers to the text-similarity for this specific block of text.

2 / 5 STUDENT'S ASSIGNMENT INCLUDED IN REPORT **90% MATCHING TEXT**

I want to emphasize one particular aspect of multilingual language users' social interaction which is its multimodal and multisensory nature. I elaborate on two related concepts: Translanguaging Space and Translanguaging Instinct, to underscore the necessity to bridge the artificial and ideological divides between the so-called sociocultural and the cognitive approaches to Translanguaging practices. In doing so, I respond to some of the criticisms and confusions about the notion of Translanguaging.

One particular aspect of multilingual language users' social interaction that I want to emphasize is its multimodal and multisensory nature. I elaborate on two related concepts: Translanguaging Space and Translanguaging Instinct, to underscore the necessity to bridge the artificial and ideological divides between the so-called sociocultural and the cognitive approaches to Translanguaging practices. In doing so, I respond to some of the criticisms and confusions about the notion of Translanguaging.

W Wikipedia.com
Fetched: 2018-05-01 T17:06:00
Url: <https://en.wikipedia.org/wiki/Language>
+3 ALTERNATIVE SOURCES

Source Legend
Type of source

These icons tell you what type of source is referred to. W = website, SA = student assignments (documents previously submitted to Ouriginal are stored in our archives) and J = journal.

SIMILARITY	TYPE	SOURCE NAME	+	+	+
98%	J	"Correlation or causality - a qualitative investigation of Author: McPherson, James Publisher: ScienceDirect by Elsevier Publication date: 27 03 2018 Identifiers: 123456 Keywords: correlation, causality, qualitative, smoking, career			
87%	SA	Assignment_1-MF2085.docx Submitted by: Hanna Thorwid (hthorwid@kth.se) Receiver: Simon Forsberg (simon@analys.orkund.com) Submission date: 02.04.2019 10:17:45+1 Identifiers: 654321 Keywords:	+5	5	
77%	W	Benefits & risks with artificial intelligence - Future of Life Institute url: https://futureoflife.org/background/benefits-risks-of-artificial-intelligence/ Author: Tegmark, Max Last edited: 2018 Identifiers: Keywords:	+5	4	

REALISED THAT THERE'S A SOURCE MISSING FROM THE LIST?

Place the URL of the missing undetected source **REPORT**



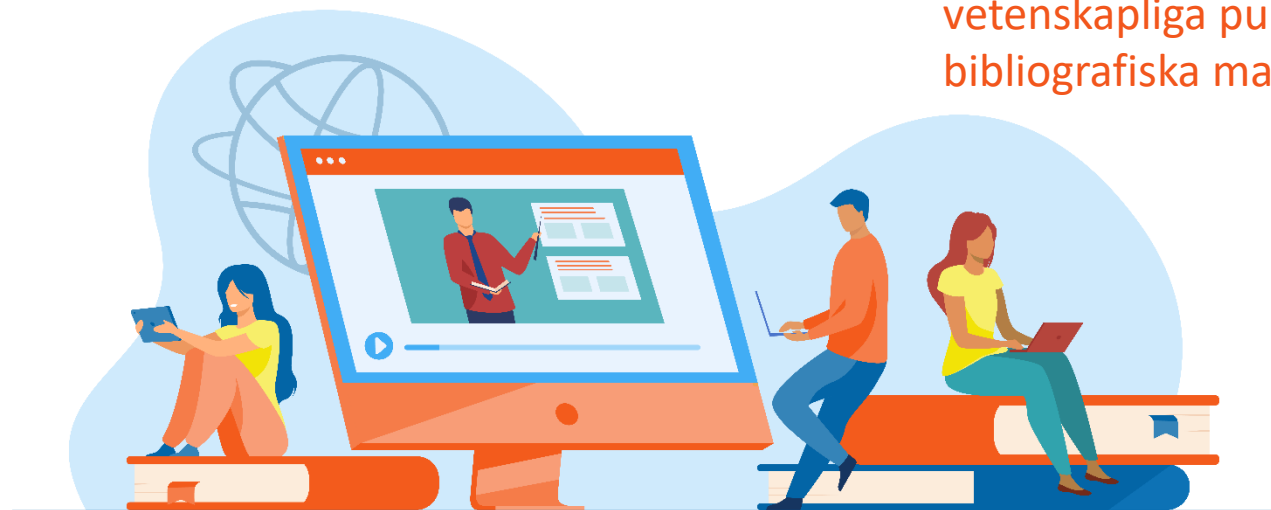
Att jämföra innehållskälla efter typ

Skoluppgift –

allt studentinnehåll som tidigare lämnats in till Ouriginal-databasen.

Tidskrifter – innehåll från akademiska tidskrifter, vetenskapliga publikationer och bibliografiska material.

Webbplats – innehåll taget från internet.





Ouriginal

www.ouriginal.com