

 Ouriginal

Guide de démarrage rapide

– une introduction pour utiliser Ouriginal

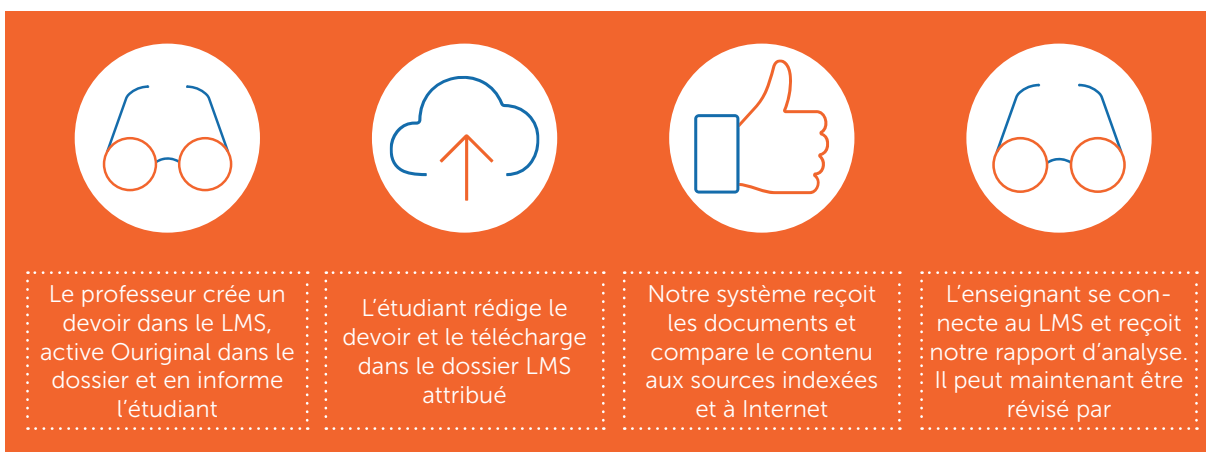


Le processus commence avec un étudiant soumettant un document à notre système. Cela peut être fait via un LMS/VLE existant dans votre établissement, par e-mail sécurisé ou via la boîte de réception Webinbox. Notre système prend en charge une grande variété de formats de fichiers et le texte soumis est ensuite extrait du document (peu importe la langue !) et traité pour analyse. Une fois l'analyse terminée, un rapport intuitif est créé et envoyé à votre boîte de réception e-mail, LMS ou Web.

Utiliser Ouriginal via notre LMS

Ouriginal s'intègre parfaitement à la plupart des plates-formes courantes de gestion de l'apprentissage telles que **Google Classroom, Microsoft Teams, Canvas, Moodle, Blackboard and D2L**. Il s'intègre de manière fluide et non intrusive dans votre flux de travail et, bien souvent, vous ne remarquerez même pas sa présence.

Avant de commencer, assurez-vous que l'administrateur système a activé l'intégration. Une fois terminé, le processus peut être décrit simplement en quatre étapes suivantes :



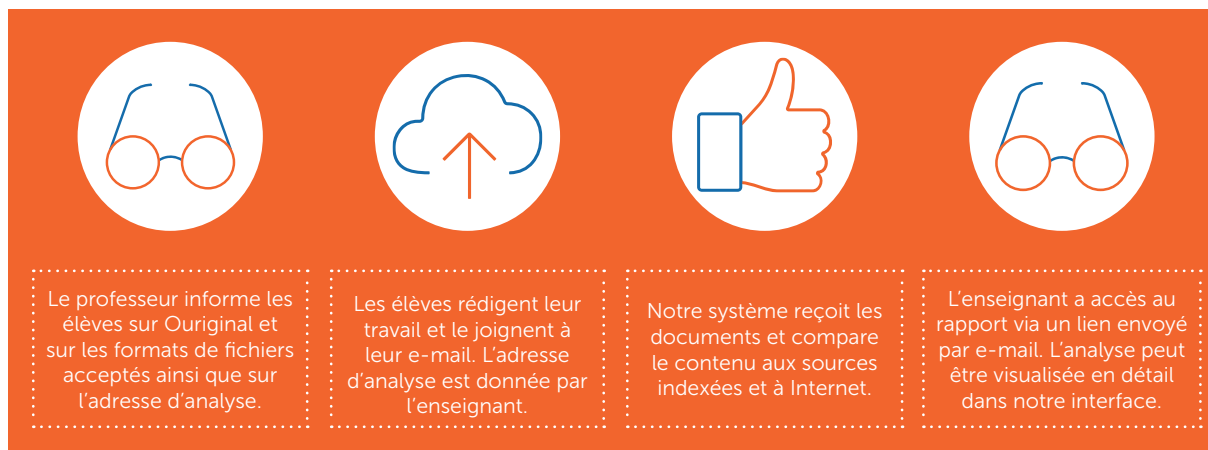
Trouvez plus d'informations sur le site www.ouriginal.com





Utiliser Ouriginal via l'e-mail

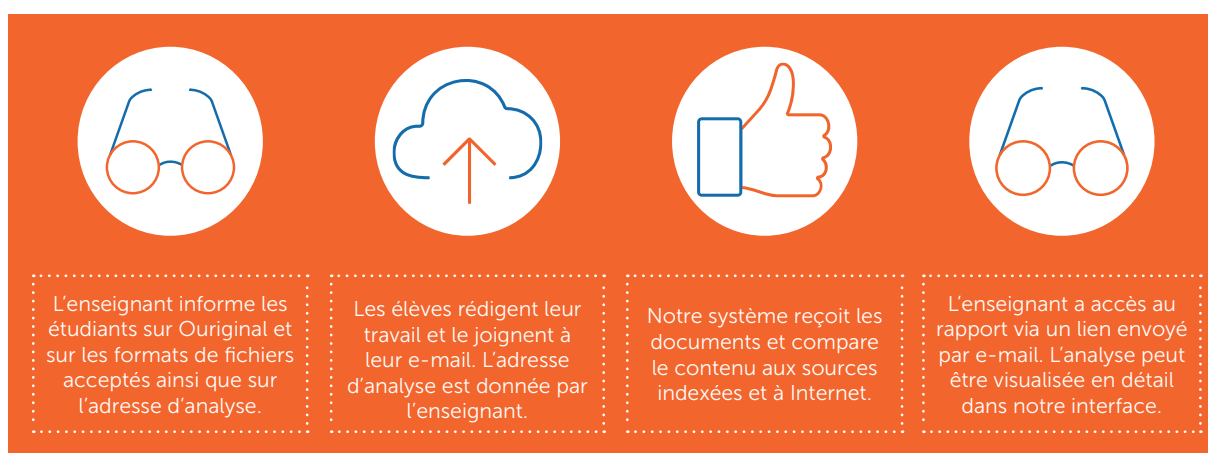
Ouriginal est également accessible en envoyant les soumissions sous forme de **pièces jointes à un e-mail**. Si vous avez plusieurs documents que vous souhaitez regrouper sous forme de **fichier .zip**, vous pouvez le faire par e-mail. Vos étudiants peuvent envoyer leurs documents à une adresse e-mail d'analyse créée par Ouriginal. Chaque enseignant utilisant le système recevra sa propre adresse e-mail d'analyse.



Utiliser Ouriginal via la boîte de réception Web

En outre, Ouriginal est accessible via une **boîte de réception web (Webinbox)**. Vous recevrez une invitation par e-mail de notre part pour créer un compte.

Une fois créé, vous pouvez accéder à votre compte par www.ouriginal.com/login. Pour remettre les documents, vos étudiants devront créer leur propre compte étudiant, que vous trouverez à l'ouverture de session. Tous les documents qui ont été envoyés à votre adresse d'analyse seront rassemblés dans votre boîte de réception web et entraîneront une analyse du document.



Conseil de pro : Vous pouvez **combiner et appairer** les différentes façons d'utiliser Ouriginal et l'adapter complètement à votre flux de travail. Cela signifie que vos étudiants peuvent envoyer les documents par e-mail (sans créer de compte de boîte de réception Web) et que vous pourrez toujours les voir dans votre boîte de réception Web. Il est également possible de voir les documents envoyés via le **LMS dans votre boîte de réception électronique ou Web**. Cependant, notez que les documents envoyés par e-mail ou par boîte de réception Web **cannot** être LMS.



L'analyse - Un aperçu

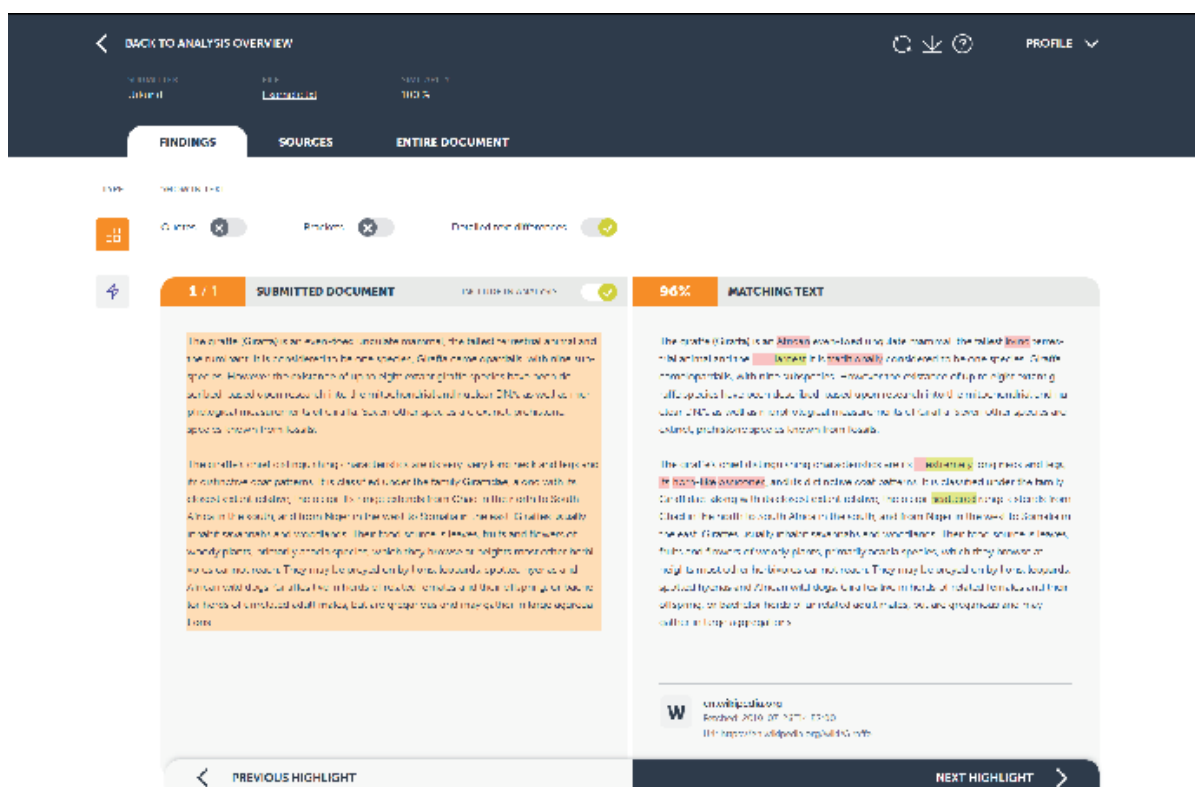
L'analyse peut être séparée en trois parties principales :

1. Le document soumis
2. Les résultats sous forme de correspondances de texte ou avertissements
3. Les sources/contenus trouvés dans l'analyse

Vous pouvez accéder à l'ensemble des résultats sous notre onglet « **document entier** », obtenir des informations spécifiques sur le texte correspondant sous « **résultats** » et consultez les informations détaillées sur les sources sous « **sources** ». Les couleurs sous la correspondance de texte vous aident à distinguer le texte qui a été ajouté (rouge) et le texte qui a été modifié (vert). Le pourcentage sous « **correspondance de texte** » montre la similitude du résultat actuel.

Les **avertissements** comprennent deux catégories :

1. Mots d'une longueur suspecte
2. Utilisation suspecte de caractères ou de symboles



Conseil de pro : Vous pouvez accéder à un guide détaillé à travers notre analyse en cliquant sur « **aide** » sous votre profil. Vous pouvez à tout moment revenir à la vue d'ensemble de l'analyse et exclure les correspondances de l'affichage.



Informations utiles pour démarrer avec Ouriginal

Une liste de contrôle utile à garder à l'esprit :

- **Si Ouriginal est utilisé par e-mail**, le document soumis doit être envoyé en pièce jointe. Tout texte collé ou écrit directement dans le corps de l'e-mail ne sera PAS analysé.
- **Si un e-mail est envoyé à l'adresse d'analyse sans pièce jointe**, l'email sera refusé et ne sera pas analysé. Veuillez noter que vous ne recevrez PAS de message d'erreur dans ce cas.
- **Nous prenons en charge les formats de fichiers suivants** : doc, .docx, .xls, .xlsx, .sxw, .ppt, .pptx, .pdf, .pdf 2.0, .txt, .rtf, .html, .htm, .wps, .odt, .odp, .ods, .tif, .tiff, .ps, .hwp, .zip and .pages (4)
- **Si les étudiants soumettent des documents avec un format de fichier incorrect**, tels que „essay.%&@” ou „my_assignment.xxx”, ils recevront un message d'erreur de notre système disant qu'il ne peut pas être analysé. L'e-mail ne sera pas transféré à l'enseignant dans ce cas.
- Si vous utilisez Ouriginal par e-mail, les étudiants peuvent remettre plusieurs documents à la fois en les emballant dans un fichier zip. Cependant, nous recommandons **d'envoyer les documents individuellement**.
- Si votre document a été reçu par notre système, vous recevrez un e-mail de notification. **Si vous avez des images dans l'e-mail même** (comme un logo dans la signature), vous recevrez un message d'erreur concernant l'image elle-même, mais **cela n'interférera pas avec l'analyse proprement dite**.
- **Si les étudiants envoient le même document plusieurs fois** à partir de la même adresse e-mail, notre système ne les comparera pas. Cependant, il le traitera comme deux documents différents s'il est envoyé via des adresses e-mail différentes. En tant qu'enseignant, vous pouvez désactiver les correspondances multiples dans votre analyse.
- **Si vous utilisez un filtre anti-spam**, vous pouvez avoir à spécifier que les domaines ouriginal.com et ouriginal.se sont des services de confiance. Cela est dû aux consignes de sécurité. Si vous ne pouvez pas les signaler vous-même comme « digne de confiance », veuillez en parler à l'administrateur de votre école.

Trouvez plus d'informations sur le site www.ouriginal.com ou contactez-nous à l'adresse support@ouriginal.com